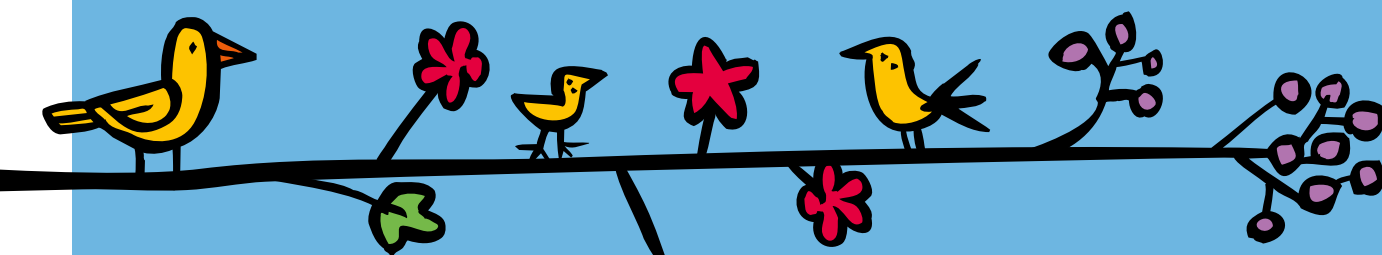


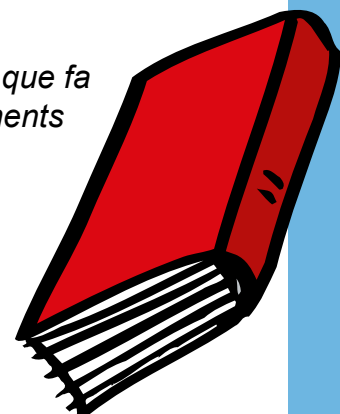
INFORMACIÓ GENERAL  
DEL CURS 2022 - 2023

# PRIMÀRIA



Escola  
**les Carolines**

*Benvolgudes famílies, benvingudes al nou curs escolar el qual és el que fa 50 de la nostra història. Encetem un curs ple d'activitats i esdeveniments amb l'objectiu de celebrar aquest aniversari tan especial.*



## 1 - INICI CURS I FINAL DEL CURS

**INICI DE CURS: DILLUNS 12 DE SETEMBRE DE 2022.**

**FINAL DE CURS: DIMECRES 21 DE JUNY DE 2023.**

### **Horari lectiu:**

Durant els mesos de setembre i juny l'horari és reduït de 09:20 a 14:45.

D'octubre a maig serà de 09:20 a 16:40.

## 2 - ENTREVISTES I REUNIONS DE CLASSE

Les famílies novingudes a l'Escola tindran una entrevista amb el professorat tutor durant les primeres setmanes del curs. Us informaran de l'hora i dia mitjançant un correu electrònic.

### **Reunions Generals d'Inici de Curs.**

- **Dimarts 27 de setembre** per a primer, segon i tercer de primària.
- **Dimecres 28 de setembre** per a quart, cinqué i sisé de primària.

En aquestes reunions es parlarà de les diverses metodologies, els objectius del curs i les normes de funcionament.

Pel que fa a les entrevistes individuals, es realitzaran en els següents períodes:

- Al 1r i 3r trimestre, per fer entrega de l'informe trimestral.
- Al 2n, segons necessitat de la família o tutora.
- Totes les que es consideren necessàries.

A final del segon trimestre tindrà lloc la segona reunió general de famílies "L'hora del café".

# 3 - GRUPS I CLAUSTRE DE PROFESSORAT

NIVELL	MESTRES	NIVELL	MESTRES
1r A	Verónica Silvestre <a href="mailto:veronica@lescarolines.com">veronica@lescarolines.com</a>	1r B	Sílvia Llop <a href="mailto:silvia@lescarolines.com">silvia@lescarolines.com</a>
2n A	Vicent Devis <a href="mailto:vicent@lescarolines.com">vicent@lescarolines.com</a>	2n B	Raquel Navarro <a href="mailto:raquel@lescarolines.com">raquel@lescarolines.com</a>
3r A	Alba Polit <a href="mailto:albapolit@lescarolines.com">albapolit@lescarolines.com</a>	3r B	Gema Rivas <a href="mailto:gema@lescarolines.com">gema@lescarolines.com</a>
4t A	Carles García <a href="mailto:carles@lescarolines.com">carles@lescarolines.com</a>	4t B	Joan Tormo <a href="mailto:joan@lescarolines.com">joan@lescarolines.com</a>
5é A	Ester Vidaurre <a href="mailto:estervidaurre@lescarolines.com">estervidaurre@lescarolines.com</a>	5é B	Jose Aguilar <a href="mailto:jose@lescarolines.com">jose@lescarolines.com</a>
6é A	Júlia Pérez <a href="mailto:julia@lescarolines.com">julia@lescarolines.com</a>	6é B	Arantxa Carretero <a href="mailto:arantxa@lescarolines.com">arantxa@lescarolines.com</a>

**Mestra d'anglès 1r, 2n, 3r:**

Vicky Olivares  
[vicky@lescarolines.com](mailto:vicky@lescarolines.com)

**Mestra d'anglès 4t A, 5é, 6é:**

Tania Elorza  
[tania@lescarolines.com](mailto:tania@lescarolines.com)

**Mestre d'anglès 4t B:**

Joan Tormo  
[joan@lescarolines.com](mailto:joan@lescarolines.com)

**Mestre d'educació física:**

Enric Coscollar  
[enric@lescarolines.com](mailto:enric@lescarolines.com)

**Mestra d'educació física 2n i 6é A:**

Júlia Pérez  
[julia@lescarolines.com](mailto:julia@lescarolines.com)

**Mestre de música:**

Christian Garcia  
[christian@lescarolines.com](mailto:christian@lescarolines.com)

**Mestres PT:**

Aina Jordà  
[ainajorda@lescarolines.com](mailto:ainajorda@lescarolines.com)

Lourdes Úbeda  
[lourdes@lescarolines.com](mailto:lourdes@lescarolines.com)

**Psicòloga:**

Piedad Ortiz  
[piedad@lescarolines.com](mailto:piedad@lescarolines.com)

**Orientadora, Psicopedagoga:**

Aina Soler  
[aina@lescarolines.com](mailto:aina@lescarolines.com)

**Cap d'estudis i suport:**

Gloria Gil  
[primaria@lescarolines.com](mailto:primaria@lescarolines.com)

**Direcció:**

Sònia Casquete  
[direccio@lescarolines.com](mailto:direccio@lescarolines.com)

# 4 - CALENDARI ESCOLAR

MES	DIES NO LECTIUS I FESTIUS
Octubre	<b>Dimecres 12:</b> Festiu <b>Dilluns 31:</b> No lectiu segons acord Consell Escolar Municipal
Novembre	<b>Dilluns 1:</b> Festiu
Desembre	<b>Dimarts 6:</b> Festiu <b>Dijous 8:</b> Festiu <b>Divendres 9:</b> No lectiu segons acord Consell Escolar Municipal <b>Divendres 23:</b> Comencen les vacances d'hivern
Gener	<b>Dilluns 9:</b> Comencen les classes
Març	<b>Divendres 17:</b> No lectiu segons acord Consell Escolar Municipal
Abril	<b>Dijous 6:</b> Primer dia vacances primavera <b>Dilluns 17:</b> Darrer dia vacances primavera
Maig	<b>Dilluns 1:</b> Festiu

# 5 - ENTRADA I EIXIDA DE L'ESCOLA

## ENTRADA ALUMNAT DE COTXE:

L'hora d'entrada de l'alumnat que ve en cotxe serà a partir de les de 9:00 h.

### Entrada:

- Infantil: Porta principal d'infantil
- Primària: Porta triangles
- Secundària: Porta principal rampa

## ENTRADA ALUMNAT BUS:

L'alumnat que ve en una ruta d'autobús arribarà a l'Escola a partir de les 9:10.

A mesura que va entrant a l'Escola cada alumne/a acudeix directament al Pati Central.

## EIXIDA ALUMNAT BUS:

L'alumnat que utilitza una ruta d'autobús serà el primer en eixir de l'Escola. Les rutes d'autobús eixiran a partir de les 15.00 de l'Escola en horari de setembre i juny i a les 16:45 en horari d'octubre a maig.



### **EIXIDA ALUMNAT COTXE:**

- L'alumnat de cotxe podrà ser replegat a les 15:00 en el mes de setembre i a les 16:45 durant els mesos d'octubre a maig, quan els autobusos ja hagen eixit, doncs el trànsit d'accés a la plaça que hi ha al davant de l'Escola estarà tallat fins eixa hora. **Preguem que seguïu i respecteu les indicacions del personal de l'Escola que té la funció de dirigir el trànsit.**
- La zona de replegada de l'alumnat de 1r, 2n i 3r de Primària serà al parc de la plaça. 4t, 5é i 6é romandran dins de l'Escola fins ser replegades i arreplegats.

## **6 - ASSISTÈNCIA I PUNTUALITAT**

L'assistència al centre en els ensenyaments bàsics és obligatòria i les faltes cal que estiguen justificades, a través dels documents que puga emetre el metge facultatiu corresponent o organismes oficials. El dret i deure de l'alumne a assistir a classe rau sobre el deure del pare/mare de fer efectiu el dret de l'alumne a l'educació.

Cal que les famílies aviseu a l'Escola de la falta d'assistència del vostre fill o filla si aquesta és de més de dos dies. Recordeu que la puntualitat és imprescindible per al bon funcionament de les classes a més d'un deure tant de les famílies dels alumnes quant dels escolars. A més, la falta de puntualitat ho és també de respecte al col·lectiu, i disturba a la resta de companyes i companys el ritme i funcionament de les sessions.

## **7 - INDUMENTÀRIA I OBJECTES PERSONALS**

### **Indumentària:**

Tota la roba que l'alumnat porte a l'Escola, haurà d'estar marcada amb el nom i cognom. Cada trimestre, la roba perduda no reclamada i que no estiga marcada, es donarà a una ONG.

L'alumnat que fa ús de les rutes d'autobús, ha de portar la mascareta, sent recomanable per als menors de sis anys, i obligatori per a la resta.

### **Objectes personals:**

NO es poden dur diners a l'Escola, així com objectes punxants o perillosos, mòbils, càmeres, tauletes ni maquinetes electròniques.

En cas de necessitar dur el telèfon mòbil, ho haurà d'autoritzar la família i l'haurà de guardar a la motxilla, desconnectat, i no podrà encendre'l fins que baixi de l'autobús. En cas d'incomplir aquesta normativa es demanarà a l'alumnat que l'apague i l'entregue al professorat o personal auxiliar. Se li retornarà en acabar el dia mitjançant la monitora de l'autobús o se li entregará a la família si va en cotxe.

## 8 - LES MALALTIES I ACCIDENTS

Es redacten aquestes recomanacions per protegir l'alumnat de malalties infecto-contagioses. És aplicable a totes les edats, llevat que algunes malalties són més freqüents que altres segons edats. Protocol aprovat pel Consell Escolar del Centre.

- L'alumnat no podrà acudir a l'Escola si té, o se sospita que té, una malaltia infecciosa. La família haurà d'avisar a l'Escola perquè alumnat, professorat i personal no docent enceten el protocol mèdic escaient.
- La família ho comunicarà a l'Escola i aportarà un informe mèdic quan l'infant ja estiga curat per incorporar-se a classe de nou.
- Si es verifica que l'alumnat té FEBRE (a partir de 37,5°), l'Escola avisarà a la família. En cas de tenir-ne 37,5° o més, diarrea, vòmits persistents o mal de cap intens, la família haurà de vindre a replegar-lo.
- L'Escola no administrarà cap medicament a cap alumne sense la vostra autorització. En cas de necessitar seguir un tractament, heu d'enviar-nos la dosi exacta (en una xeringa si és un xarop) amb l'horari d'administració. Els medicaments sempre heu de donar-los al professorat (mai al xiquet o xiqueta). En cas d'utilitzar el transport escolar, doneu-li'ls a la responsable de l'autobús.
- Si el xiquet o xiqueta es fa una ferida greu o lesió, l'Escola es posarà en contacte amb vosaltres per comunicar-vos-ho i demanar instruccions. Si cal atenció mèdica, l'alumne serà traslladat a la clínica Garbí-Semersa, situada al C/ Padre Méndez 80, de Torrent.

## 9 - MENJADOR

Podeu consultar els menús al web de l'Escola, apartat Serveis → [Menjador](#).

**L'esmorzar i el berenar:**

- Si el vostre fill o filla té el costum d'esmorzar, poseu-li la quantitat adient, tenint en compte que es dina a partir de les 13:00.
- Per la vesprada, se serveix el berenar consistent en entrepans variats o fruita de 1r a 4t de Primària.

## 10 - CONVIVÈNCIA

Convivre suposa respecte i, en eixe sentit, totes les persones que compartim temps i espais així ho hem d'entendre. La convivència també suposa l'aparició de conflictes. Des de l'Escola eduquem per una convivència suportada en el diàleg com a vehicle de resolució de problemes. És necessari informar el professorat de qualsevol incidència tant de la vida familiar com de l'escolar puix tot afecta els infants i la millor manera d'ajudar a resoldre eventuais problemes, és assabentar-se d'ells.

Així mateix, la manera de canalitzar els dubtes, queixes i suggeriments durant el curs escolar, és fent-los arribar al professorat tutor i aquest us donarà resposta i conduirà els vostres plantejaments al Claustre, Equip Directiu, Departaments o Direcció. La manera en què heu de canalitzar aquests assumptes és presentar-les per escrit o sol·licitar una entrevista.

## 11 - COLÒNIES, EIXIDES I FESTES ESCOLARS

### EIXIDES:

A hores d'ara tenim reservades algunes eixides relacionades amb les àrees de música i anglés. Des de la tutoria, i segons el projecte de cada grup, es gestionaran les eixides que es consideren adients per a complementar el treball d'aula.

Us donem informació d'algunes de les dates d'eixides fixes que ja estan reservades:

#### Eixides del 9 d'octubre:

- Primer, segon i tercer cicle: eixida arrelada al nou d'octubre.
- 1r i 2n: Castell de Benissanó 23 de setembre.

#### Eixides relacionades amb l'àrea d'anglès:

- 3 de febrer 5é i 6é de Primària
- 22 de febrer 1r i 2n de Primària
- 23 de febrer 3r i 4t de Primària

### COLÒNIES:

Pel que fa a les colònies escolars, aquest curs hem reservat dos períodes d'estades fora d'escola:

- Una estada d'una nit al mes d'octubre, plantejada com un moment de cohesió grupal.
- L'estada habitual de 2 o 3 nits que es realitzaran durant el mes de maig.

### FESTES:

En moltes festes esteu convidades a vindre a gaudir a l'Escola amb nosaltres, i altres les celebrem a nivell intern.

## 12 - TRANSPORT ESCOLAR

Si el vostre fill o filla utilitza transport escolar, podeu consultar al web de l'escola, les rutes dissenyades per aquest curs. Apartat Serveis → [Transport](#).

És important recordar que durant els mesos de setembre i juny, l'horari de parades és diferent de la resta de l'any, avançant-se 1 hora i 45 minuts del seu horari habitual. Consulteu-lo també.

# 13 - COMUNICACIONS i INFORMACIONS

Al [Web de l'Escola](#) trobareu la informació de caràcter general i, a més, totes les setmanes rebreu a la vostra adreça de correu electrònic un document pdf. amb el número setmanal corresponent d'*El Correu del Dijous*, on trobareu informació dels esdeveniments escolars més rellevants ocorreguts eixa setmana.

Altre canal de comunicació diari i immediat entre les famílies i l'Escola és el correu electrònic ([escola@lescarolines.com](mailto:escola@lescarolines.com)). El professorat i personal d'administració ens comunicarem amb vosaltres per eixa via i us preguem que vosaltres també.

Les adreces electròniques de l'Equip Directiu són:

- Cap d'estudis d'infantil: [infantil@lescarolines.com](mailto:infantil@lescarolines.com)
- Cap d'estudis de primària: [primaria@lescarolines.com](mailto:primaria@lescarolines.com)
- Cap d'estudis de secundària: [secundaria@lescarolines.com](mailto:secundaria@lescarolines.com)
- Direcció: [direccio@lescarolines.com](mailto:direccio@lescarolines.com)

També podeu telefonar a l'Escola (Tel: **96 123 29 00**). El professorat us informará del seu horari de tutoria per atendre a famílies.

Per últim, us deixem l'enllaç directe a totes les nostres xarxes socials, on podrem navegar junts!

[Instagram](#)

[Facebook](#)

[Twitter](#)

# 14 - ÒRGANS DE REPRESENTACIÓ

## Consell Escolar

Representants de les Famílies	Maria E. Marqués, Macarena Bernabeu, Ana María Anaya, Maria Cecilia Roselló.
Representant del PAS	Edyta Mayewska
Representants del Professorat	Maria Romero, Gema Rivas, Ilse van Vaarle, Eva Guzmán
Representant de la Titularitat	Laia Campos, Araceli Miquel, Teresa Soler
Representants de l'Alumnat	Isard Galán Samblás i altra candidata o candidat pendent de renovació
Presidència	Sonia Casquete Alemany



## Associació de Mares i Pares

<b>Presidenta</b>	Alexia Urrieta
<b>Tresorera</b>	Ana Isabel Jiménez
<b>Secretari</b>	Mónica Palerm

Com sempre, és un plaer comptar amb la vostra atenció i col·laboració. En nom de l'Escola, salutacions i benvinguts i benvingudes al nou curs escolar!

**Sònia Casquete Alemany**  
Directora

