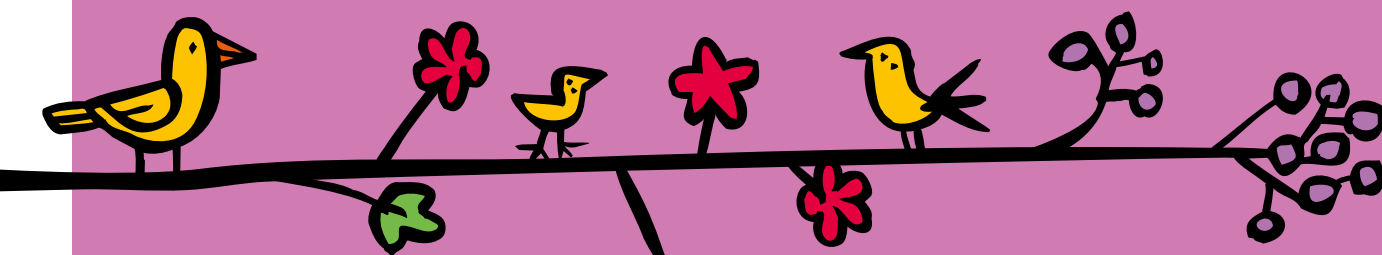


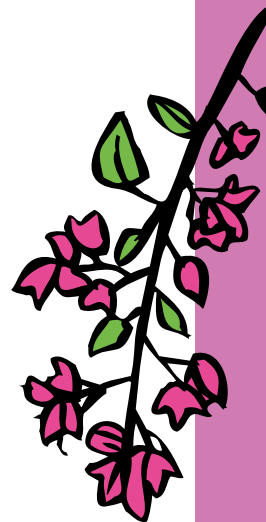
INFORMACIÓ GENERAL  
DEL CURS 2022 - 2023

# INFANTIL



Escola  
**les Carolines**

*Benvolgudes famílies, benvingudes al nou curs escolar el qual és el que fa 50 de la nostra història. Encetem un curs ple d'activitats i esdeveniments amb l'objectiu de celebrar aquest aniversari tan especial.*



# 1 - INICI CURS I FINAL DEL CURS

**INICI DE CURS:** DILLUNS 12 DE SETEMBRE DE 2022.

**FINAL DE CURS:** DIMECRES 21 DE JUNY DE 2023.

## **Horari lectiu:**

Durant els mesos de setembre i juny l'horari és reduït de 09:20 a 14:45.

D'octubre a maig serà de 09:20 a 16:40.

# 2 - ENTREVISTES I REUNIONS DE CLASSE

## **1. Entrevistes individuals.**

Amb l'objectiu de compartir informació rellevant sobre el vostre fill o filla, i fomentar el vincle amb la mestra i auxiliar.

- **Per a l'alumnat d'1 i 2 anys** → **Dies 5 i 6 de setembre.**

**Per a l'alumnat de 3 anys** → **Dies 5, 6, 7, 8 i 9 de setembre.**

Reservareu hora i dia d'entrevista a un document Drive que us hem compartit per correu. Important que veniu acompanyats/des del vostre fill o filla per poder començar el contacte entre infant-mestra. Aquest dia heu de portar una foto de l'infant de grandària 10 x 8 (a color, vertical, primer pla, actual i amb el nom escrit per darrere).

- **Per a l'alumnat nouvingut de 4 i 5 anys** - La tutora us contactarà per telèfon o correu electrònic, per posar la cita.

## **2. Reunions generals d'inici de curs:**

**Dilluns 26 a les 17.00h**, totes les classes d'Infantil.

## **3. Entrevistes individuals durant el curs:**

- Al 1r i 3r trimestre, per fer entrega de l'informe trimestral.

- Al 2n, si hi ha necessitat de la família o tutora (l'informe trimestral s'envia per correu).

- Totes les que es consideren necessàries.

## **4. Reunió general amb la psicòloga.**

Per a totes les famílies d'Infantil. Temes i dinàmiques d'interès familiar.

## **5. Reunió general colònies i natació.**

Les colònies escolars (3, 4 i 5 anys) i el curs intensiu de natació al mes de juny (4 i 5 anys).

## **6. Reunió general pedagògica** (exclusiva per a les famílies de 5 anys).

Es tractaran temes pedagògics replegant inquietuds i interessos de les famílies, de cara al pas a primària.

## **7. Reunió general Fi de Curs.**

Comiat del curs.

# 3 - GRUPS I CLAUSTRE DE PROFESSORAT

## Tutories i especialitats:

NIVELL	MESTRES	NIVELL	MESTRES
Classe mixta – Marietes	<b>Tutora:</b> Amparo Broseta <a href="mailto:amparobroseta@lescarolines.com">amparobroseta@lescarolines.com</a>  <b>Auxiliars:</b> Meri Alandes i Júlia Valero <b>Suport en aules ambient:</b> Naira Riobó i Maria José Domingo	Classe 2 anys – Caragols	<b>Tutora:</b> Teresa Soler <a href="mailto:teresa@lescarolines.com">teresa@lescarolines.com</a>  <b>Auxiliars:</b> Meri Alandes i Júlia Valero <b>Suport en aules ambient:</b> Naira Riobó i Maria José Domingo
3 anys A	<b>Tutora:</b> Maria Jutglà <a href="mailto:maria@lescarolines.com">maria@lescarolines.com</a> <b>Auxiliars:</b> Laura Herrero i Reme Císcar  <b>Anglès:</b> Sílvia Llop i Gema Rivas <a href="mailto:silvia@lescarolines.com">silvia@lescarolines.com</a> <a href="mailto:gema@lescarolines.com">gema@lescarolines.com</a>  <b>Tertúlies:</b> Maria José Domingo <b>Suport en aules ambient:</b> Naira Riobó i Maria José Domingo	3 anys B	<b>Tutora:</b> Raquel Aspas <a href="mailto:raquelaspas@lescarolines.com">raquelaspas@lescarolines.com</a> <b>Auxiliar:</b> Susana Jara  <b>Anglès:</b> Silvia Llop i Vicent Devís <a href="mailto:silvia@lescarolines.com">silvia@lescarolines.com</a> <a href="mailto:vicent@lescarolines.com">vicent@lescarolines.com</a>  <b>Tertúlies:</b> Maria José Domingo <b>Suport en aules ambient:</b> Naira Riobó i Maria José Domingo
4 anys A	<b>Tutora:</b> Mònica Jover <a href="mailto:monica@lescarolines.com">monica@lescarolines.com</a>  <b>Anglès:</b> Laura Zurriaga <a href="mailto:laurazurriaga@lescarolines.com">laurazurriaga@lescarolines.com</a>  <b>Tertúlies:</b> Maria José Domingo <b>Suport en aules ambient:</b> Naira Riobó i Maria José Domingo	4 anys B	<b>Tutora:</b> Lola Aguilar <a href="mailto:lola_aguilar@lescarolines.com">lola_aguilar@lescarolines.com</a>  <b>Anglès:</b> Gema Rivas <a href="mailto:gema@lescarolines.com">gema@lescarolines.com</a>  <b>Tertúlies:</b> Maria José Domingo <b>Suport en aules ambient:</b> Naira Riobó i Maria José Domingo
5 anys A	<b>Tutora:</b> Laura Zurriaga <a href="mailto:laurazurriaga@lescarolines.com">laurazurriaga@lescarolines.com</a>  <b>Anglès:</b> Mònica Jover <a href="mailto:monica@lescarolines.com">monica@lescarolines.com</a>  <b>Tertúlies:</b> Maria José Domingo <b>Suport en aules ambient:</b> Naira Riobó i Maria José Domingo	5 anys B	<b>Tutora:</b> Eva Guzmán <a href="mailto:eva@lescarolines.com">eva@lescarolines.com</a>  <b>Anglès:</b> Vicent Devís <a href="mailto:vicent@lescarolines.com">vicent@lescarolines.com</a>  <b>Tertúlies:</b> Maria José Domingo <b>Suport en aules ambient:</b> Naira Riobó i Maria José Domingo



## Gabinet Psicopedagògic:

### Mestra PT i AL:

Aina Jordà  
[ainajorda@lescarolines.com](mailto:ainajorda@lescarolines.com)

### Psicòloga:

Piedad Ortiz  
[piedad@lescarolines.com](mailto:piedad@lescarolines.com)

### Orientadora, Psicopedagoga:

Aina Soler  
[aina@lescarolines.com](mailto:aina@lescarolines.com)

### Cap d'estudis i suport:

Naira Riobó  
[infantil@lescarolines.com](mailto:infantil@lescarolines.com)

### Direcció:

Sònia Casquete  
[direccio@lescarolines.com](mailto:direccio@lescarolines.com)

## 4 - CALENDARI ESCOLAR

MES	DIES NO LECTIUS I FESTIUS
Octubre	<b>Dimecres 12:</b> Festiu <b>Dilluns 31:</b> No lectiu segons acord Consell Escolar Municipal
Novembre	<b>Dilluns 1:</b> Festiu
Desembre	<b>Dimarts 6:</b> Festiu <b>Dijous 8:</b> Festiu <b>Divendres 9:</b> No lectiu segons acord Consell Escolar Municipal <b>Divendres 23:</b> Comencen les vacances d'hivern
Gener	<b>Dilluns 9:</b> Comencen les classes
Març	<b>Divendres 17:</b> No lectiu segons acord Consell Escolar Municipal
Abril	<b>Dijous 6:</b> Primer dia vacances primavera <b>Dilluns 17:</b> Darrer dia vacances primavera
Maig	<b>Dilluns 1:</b> Festiu

## 5 - ADAPTACIÓ

Des de l'Escola volem facilitar al màxim l'adaptació dels infants, considerem que és molt important que l'alumnat observe que la família considera l'Escola un espai de confiança i de seguretat. L'acompanyament familiar durant els primers dies, ens permetran iniciar el vincle entre la persona de referència per a ells i elles, i el personal de l'Escola que passarà a formar part de la seua vida.

Al primer cicle d'Infantil (1 i 2 anys) i en segon cicle (3 anys), durant la primera setmana la incorporació serà progressiva i en grups reduïts. L'acompanyament de la família a l'Escola i les hores d'estada al centre tant dels adults com dels i les alumnes, també serà progressiva.

Al mes de juliol, heu rebut un correu amb tota l'organització i l'enllaç a un document Drive on us heu d'apuntar en les dates i hores que millor us vinga.

Respecte a l'adaptació al transport escolar, durant els dies d'incorporació progressiva, els monitors i les monitores d'autobús estaran una estona a l'Escola presentant-se i coneixent al seu alumnat de la ruta, preparant el terreny per al primer dia de bus.

Les peculiaritats, necessitats o voluntat de la família respecte a l'adaptació, acompanyament, etc... es tractaran amb la tutora a l'entrevista individual de setembre, abans que comence el curs.

## 6 - ENTRADA I EIXIDA DE L'ESCOLA

### ENTRADA ALUMNAT DE COTXE:

L'hora d'entrada de l'alumnat que ve en cotxe és a partir de les 9:00 h.

**Entrada:** porta principal d'infantil.

**Zona d'espera de 9.00 a 9.15:** pati d'Infantil, zona arener.

### ENTRADA ALUMNAT BUS:

L'alumnat que ve en una ruta d'autobús arribarà a l'Escola a partir de les 9:10. Anirà baixant per ordre d'arribada i entrarà acompanyat per la monitora del bus.

### EIXIDA ALUMNAT COTXE:

- L'alumnat de cotxe podrà ser replegat a les 15:00 en el mes de setembre i a les 16:45 durant els mesos d'octubre a maig, quan els autobusos ja hagen eixit, doncs el trànsit d'accés a la plaça que hi ha al davant de l'Escola estarà tallat fins eixa hora. **Preguem que seguïu i respecteu les indicacions del personal de l'Escola que té la funció de dirigir el trànsit.**
- **La zona de replegada de l'alumnat d'Infantil serà en la vorera que hi ha junt a la tanca de l'Escola, on veureu assenyalades les zones de replegada dels diferents grups.**
- Si alguna vegada la persona de replegada no és l'habitual, haureu d'avisar al tutor/a amb un correu, adjuntant la foto del DNI de la persona que vinga, qui haurà de mostrar-lo per poder replegar.

## 7 - PUNTUALITAT

La puntualitat és imprescindible per al bon funcionament de les classes a més d'un deure tant de les famílies dels alumnes quant dels escolars i personal treballador. És necessària per a una bona organització i un bon funcionament de l'entrada, i començament de les rutines d'aula. Igualment, és molt important la puntualitat a l'hora de replegada dels vostres fills i filles, al finalitzar l'horari escolar.



Cal que aviseu a la tutora de les faltes d'assistència del vostre fill o filla, i també a l'Escola en cas que siguin de més de dos dies.

## 8 - INDUMENTÀRIA I OBJECTES PERSONALS

- **MARCAR NOM I COGNOM:** Tota la roba que l'alumnat porte a l'Escola, haurà d'estar marcada amb el nom i cognom. Cada trimestre, la roba perduda no reclamada i que no estiga marcada, es donarà a una ONG.
- **ROBA:** No utilitzem bata ni uniforme. Han de venir a l'Escola amb roba i sabates còmodes, que propicie la seua autonomia de moviment i a l'hora d'anar al bany. Assumim que molts dies tornaran amb la roba bruta, senyal que han gaudit i experimentat a l'Escola. :)
- **MOTXILLA:** Amb nom i cognom marcat i sense rodes. La grandària ha de ser mitjana, una mida que els permeta guardar les seues pertinences de forma còmoda, folgada i afavorint la seua autonomia. A la motxilla guardaran els següents objectes:
  - Una ampolla d'aigua reutilitzable (que puguen obrir i tancar autònomament, i que no siga de vidre).
  - Una carmanyola o saquet en cas que porten desdejuni.
  - Una muda de recanvi completa (sabates, calcetins, roba interior, roba exterior), i una bossa de plàstic per guardar la roba bruta en cas de necessitat.
  - Recordeu, **TOT marcat amb el nom i cognoms.**
- **EN CAS DE PLUJA:** Portar sempre botes d'aigua i impermeable (amb nom marcat), i revisar sempre la motxilla assegurant posar la muda de recanvi adequada a l'oratge.
- **JOGUINES:** Tingueu en compte que es poden perdre o trencar, és per això que us recomanem que no siguin d'un alt valor sentimental ni econòmic. Tampoc perilloses (objectes punxants, electrònics, massa xicotets, no més menuts del forat d'un roll de cartó del paper del vàter...).
- **LLEPOLIES I/O DINERS:** No es poden dur a l'Escola (ni als aniversaris).
- **FOTOS:** Necessitem fotos que siguin en primer pla, en vertical, a color, actuals, i amb nom i cognoms escrit per darrere.
  - **Alumnat d'1, 2 i 3 anys:** una foto gran de 10x8 aprox. +4 fotos de carnet (per a 3 anys), i +6 fotos de carnet (per a 1 i 2). La foto gran l'heu de portar a les entrevistes individuals.
  - **Alumnat 4 i 5 anys:** 4 fotos de carnet.

# 9 - LES MALALTIES I ACCIDENTS

Es redacten aquestes recomanacions per protegir l'alumnat de malalties infecto-contagioses. És aplicable a totes les edats, llevat que algunes malalties són més freqüents que altres segons edats. Protocol aprovat pel Consell Escolar del Centre.

- L'alumnat no podrà acudir a l'Escola si té, o se sospita que té, una malaltia infecciosa. La família haurà d'avisar a l'Escola perquè alumnat, professorat i personal no docent enceten el protocol mèdic escaient.
- La família ho comunicarà a l'Escola i aportarà un informe mèdic quan l'infant ja estiga curat per incorporar-se a classe de nou.
- Si es verifica que l'alumnat té FEBRE (a partir de 37'5°), l'Escola avisarà a la família. En cas de tenir-ne 37'5° o més, diarrea, vòmits persistents o mal de cap intens, la família haurà de vindre a replegar-lo.
- L'Escola no administrarà cap medicament a cap alumne sense la vostra autorització. En cas de necessitar seguir un tractament, heu d'enviar-nos la dosi exacta (en una xeringa si és un xarop) amb una nota on conste: data i horari d'administració, i nom de l'infant.
- Els medicaments sempre heu de donar-los en mà al professorat (mai al xiquet o xiqueta). En cas d'utilitzar el transport escolar, doneu-li'ls a la responsable de l'autobús.
- Si el xiquet o xiqueta es fa una ferida greu o lesió, l'Escola es posarà en contacte amb vosaltres per comunicar-vos-ho i demanar instruccions. Si cal atenció mèdica, l'alumne serà traslladat a la clínica Garbí-Semersa, situada al C/ Padre Méndez 80, de Torrent.

# 10 - MENJADOR

Podeu consultar els menús al web de l'Escola, apartat Serveis → [Menjador](#).

- **Desdejuni i berenar:** L'hora del desdejuni serà en entrar a l'aula, no és obligatori, cada infant té unes apetències i necessitats. A l'Escola oferim: cada dia llet blanca de vaca o beguda vegetal d'avena, acompanyat dies alterns de fruita de temporada o torrades de pa amb oli. Poden prendre el que oferim i/o el que porten de casa. Si porten de casa, ha de ser en una carmanyola o saquet, tenim cura del medi ambient: no utilitzem paper d'alumini i evitem els plàstics d'un sol ús.

Per la vesprada (d'octubre a maig), se serveix el berenar consistent en entrepans variats, fruita i segons necessitats, berenar triturat per als infants més menuts (1-2 anys). També s'ofereix per a l'alumnat que no dina a l'Escola.

- **Dinar:** Horari: 12.00-12.40 (tot el curs).

# 11 - CONVIVÈNCIA

Conviure suposa respecte i, en eixe sentit, totes les persones que compartim temps i espais així ho hem d'entendre. La convivència també suposa l'aparició de conflictes. Des de l'Escola eduquem per una convivència suportada en el diàleg com a vehicle de resolució de problemes. És necessari informar el professorat de qualsevol incidència tant de la vida familiar com de l'escolar puix tot afecta els infants i la millor manera d'ajudar a resoldre eventuais problemes, és assabentar-se d'ells.

Així mateix, la manera de canalitzar els dubtes, queixes i suggeriments durant el curs escolar, és fent-los arribar al professorat tutor i aquest us donarà resposta i conduirà els vostres plantejaments al Claustre, Equip Directiu, Departaments o Direcció. La manera en què heu de canalitzar aquests assumptes és presentar-les per escrit o sol·licitar una entrevista.

# 12 - COLÒNIES, EIXIDES I FESTES ESCOLARS

## **EIXIDES:**

A hores d'ara tenim previstes les eixides fixes que fem relacionades amb les estacions tardor i hivern. A banda, des de la tutoria, i segons el projecte de cada grup, es gestionaran les eixides que es consideren adients per a complementar el treball d'aula.

### **Les eixides fixes seran en les següents dates:**

- Divendres 18 de novembre: Eixida de Tardor.
- Divendres 13 de gener: Eixida a la platja.

## **COLÒNIES:**

Pel que fa a les colònies escolars de 3, 4 i 5 anys, aquest curs hem reservat a la Granja escola Torreta del Marqués, al mes d'abril. És molt important que NO avanceu cap informació al vostre fill o filla, us contarem com i quan fer-ho a la reunió específica sobre les colònies.

### **Les dates en les quals estan reservades les colònies escolars són:**

- Del 3 al 5 d'abril (4 i 5 anys)
- Del 4 al 5 d'abril (3 anys)

## **FESTES:**

En moltes festes esteu convidades a vindre a gaudir a l'Escola amb nosaltres, i altres les celebrem a nivell intern.



## 13 - TRANSPORT ESCOLAR

Si el vostre fill o filla utilitza transport escolar, podeu consultar al web de l'escola, les rutes dissenyades per aquest curs. Apartat Serveis→ [Transport](#).

És important recordar que durant els mesos de setembre i juny, l'horari de parades és diferent de la resta de l'any, avançant-se 1 hora i 45 minuts del seu horari habitual. Consulteu-ho també.

## 14 - COMUNICACIONS I INFORMACIONS

Al [Web de l'Escola](#) trobareu la informació de caràcter general i, a més, totes les setmanes rebreu a la vostra adreça de correu electrònic un document pdf. amb el número setmanal corresponent d'*El Correu del Dijous*, on trobareu informació dels esdeveniments escolars més rellevants ocorreguts eixa setmana.

Altre canal de comunicació diari i immediat entre les famílies i l'Escola és el correu electrònic ([escola@lescarolines.com](mailto:escola@lescarolines.com)). El professorat i personal d'administració ens comunicarem amb vosaltres per eixa via i us preguem que vosaltres també.

Les adreces electròniques de l'Equip Directiu són:

- Cap d'estudis d'infantil: [infantil@lescarolines.com](mailto:infantil@lescarolines.com)
- Cap d'estudis de primària: [primaria@lescarolines.com](mailto:primaria@lescarolines.com)
- Cap d'estudis de secundària: [secundaria@lescarolines.com](mailto:secundaria@lescarolines.com)
- Direcció: [direccio@lescarolines.com](mailto:direccio@lescarolines.com)

També podeu telefonar a l'Escola (Tel: **96 123 29 00**). El professorat us informará del seu horari de tutoria per atendre a famílies.

Per últim, us deixem l'enllaç directe a totes les nostres xarxes socials, on podrem navegar junts!

[Instagram](#)

[Facebook](#)

[Twitter](#)



# 15 - ÒRGANS DE REPRESENTACIÓ

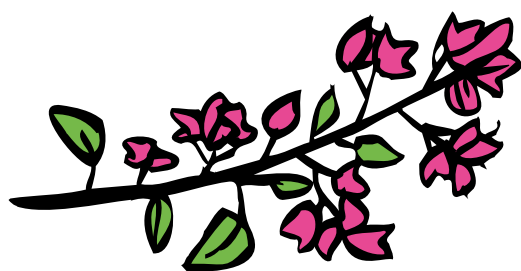
## Consell Escolar

<b>Representants de les Famílies</b>	Maria E. Marqués, Macarena Bernabeu, Ana María Anaya, Maria Cecília Roselló.
<b>Representant del PAS</b>	Edyta Mayewska
<b>Representants del Professorat</b>	Maria Romero, Gema Rivas, Ilse van Vaarle, Eva Guzmán
<b>Representant de la Titularitat</b>	Laia Campos, Araceli Miquel, Teresa Soler
<b>Representants de l'Alumnat</b>	Isard Galán Samblás i altra candidata o candidat pendent de renovació
<b>Presidència</b>	Sonia Casquete Alemany

## Associació de Mares i Pares

<b>Presidenta</b>	Alexia Urrieta
<b>Tresorera</b>	Ana Isabel Jiménez
<b>Secretari</b>	Mónica Palerm

Com sempre, és un plaer comptar amb la vostra atenció i col·laboració. En nom de l'Escola, salutacions i benvinguts i benvingudes al nou curs escolar!



**Sònia Casquete Alemany**  
Directora